



INSTALLAZIONE E MONTAGGIO

SPARTITRAFFICO MOMPE

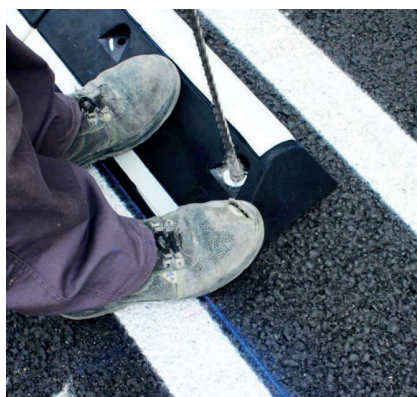
● INCLUDE:



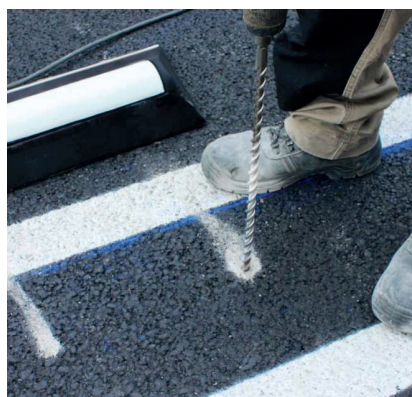
Barra filettata M-12 mm
zincata e dado.
Rif. MOMPETOR



Resina.
Rif. RS400



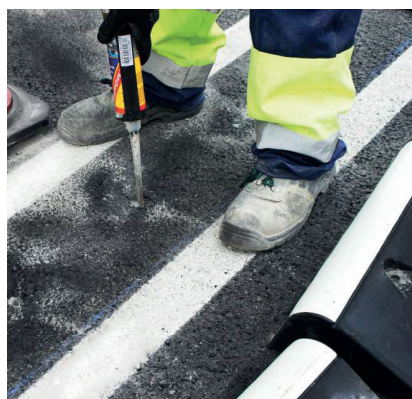
1.
Posizionare il cordolo
nel punto desiderato.



2.
Forare con punta
Ø14 mm fino alla
profondità indicata
per ciascun fissaggio.



3.
Mettere da parte il
cordolo e ripulire il
foro da residui.



4.
Riempire all'incirca 2/3
dei fori con la resina.
Rif. RS400



5.
Fissare il cordolo con
la ferramenta (barra +
dado).
Rif. MOMPE2TOR



6.
Attendere che la resina
si asciughi e regolare
il cordolo mediante il
dado.

ADO si riserva il diritto di modificare le specifiche dei prodotti senza preavviso.



www.adourbanfurniture.com



+34 93 456 03 03 (Spagnolo) | +34 93 116 29 75 (Internazionale)



info@adourbanfurniture.com

Ufficio, fabbrica e magazzino: c/ Acer, 37-43 Pol. Ind. Les Guixeres 08915 Badalona - Spagna.